



# Operacionalização do e-Social e EFD-Reinf no Sipec

*Brasília, 08 de novembro de 2017*



MINISTÉRIO DO  
PLANEJAMENTO,  
DESENVOLVIMENTO E GESTÃO



## Conteúdo

- Contexto.
- Etapas da Implantação.
- O que já foi realizado.
- Resultado da qualificação.
- Responsabilidades.
- Próximos passos.
- Comunicação.

## Contexto

- A unificação e padronização da prestação das informações referentes à escrituração das obrigações fiscais, previdenciárias e trabalhistas preconizadas pelo eSocial, impõe aos órgãos e entidades que compõem o SIPEC, adoção de um esforço conjunto para atingir esse objetivo.

## Contexto

- O esforço conjunto se traduz na distribuição de responsabilidades entre os partícipes do Executivo Federal, vinculados ao SIAPE, o que envolve quatro níveis:

1. Central – SGP/MP
2. Setorial – Órgãos e Entidades
3. Seccional – Upags do SIPEC
4. Pessoal – Beneficiários dos créditos\*



\* Servidores ativos, aposentados, estagiários, residentes médicos e multidisciplinares, mais médicos, nomeados em cargo em comissão, beneficiários de pensão, anistiados políticos, empregados públicos e contratados temporariamente.

## Contexto

As atividades básicas para a consecução desse objetivo envolvem:

- Desenvolvimento de solução tecnológica de integração;
- Evolução do SIAPE;
- Saneamento de inconsistências cadastrais;
- Implantação de novo processo de trabalho.



# Etapas da Implantação

Pré-operação

Operação  
Continuada



# Etapas da Implantação

Pré-Operação

Obter solução de  
integração

Evoluir SIAPE

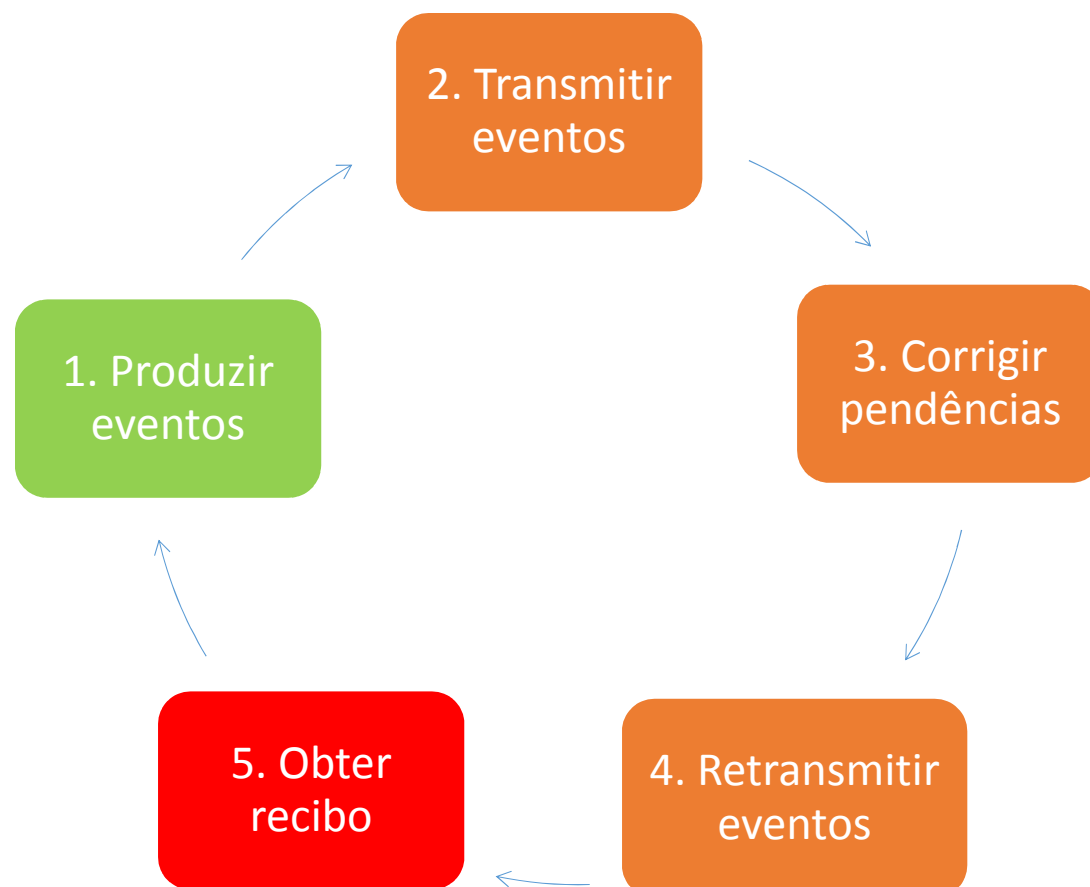
Sanear base de  
dados

Definir processo de  
trabalho



# Etapas da Implantação

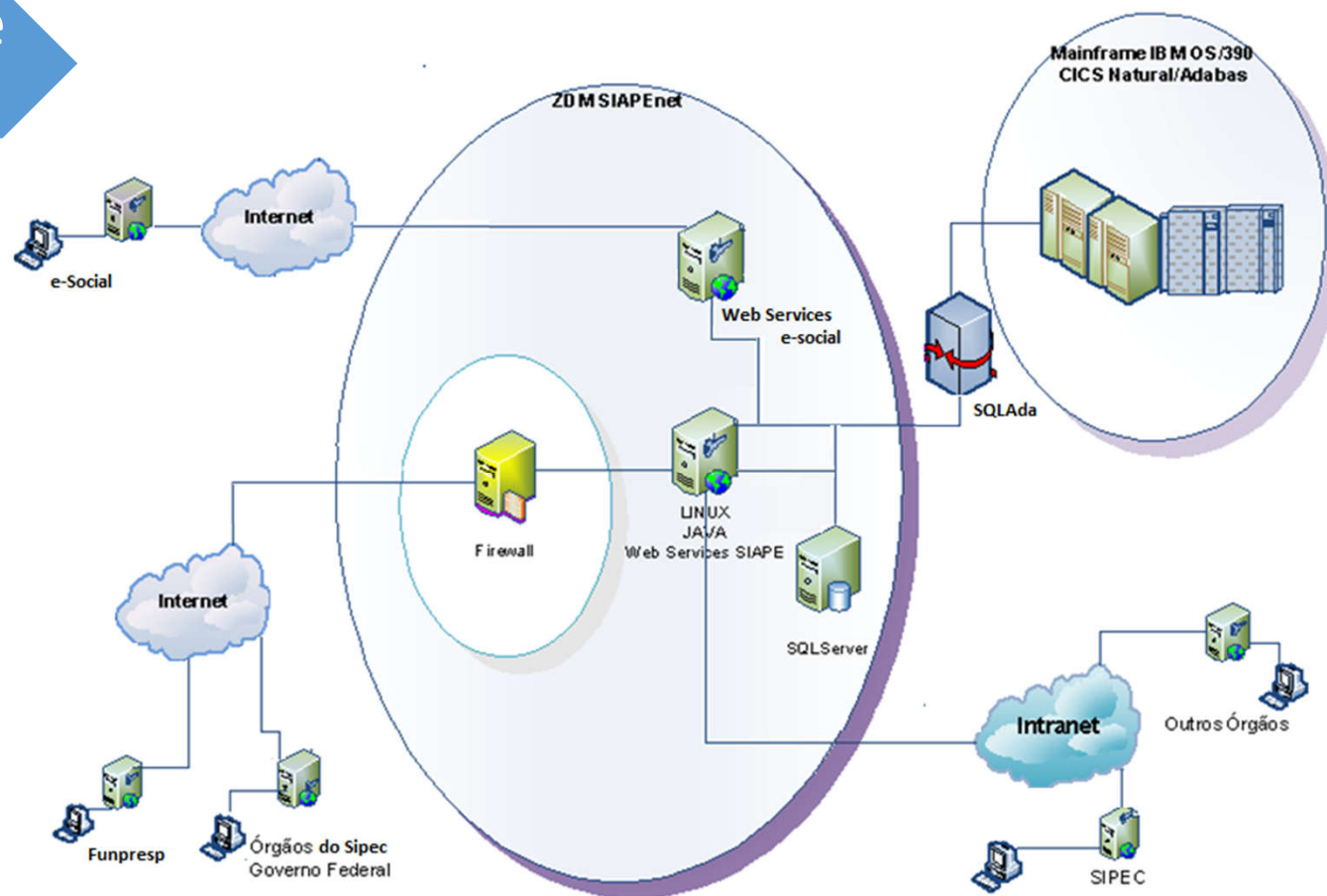
Operação  
Continuada





# Etapas da Implantação

Obter solução de integração

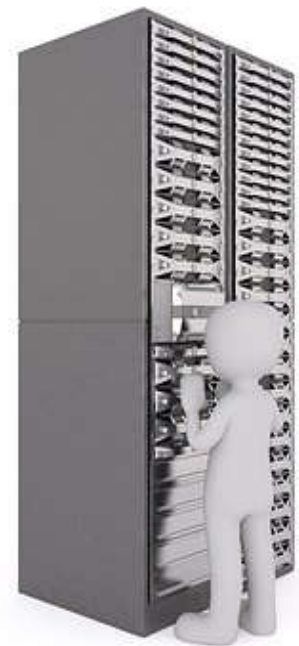


# Etapas da Implantação

## Evoluir SIAPE

No SIAPE será necessário:

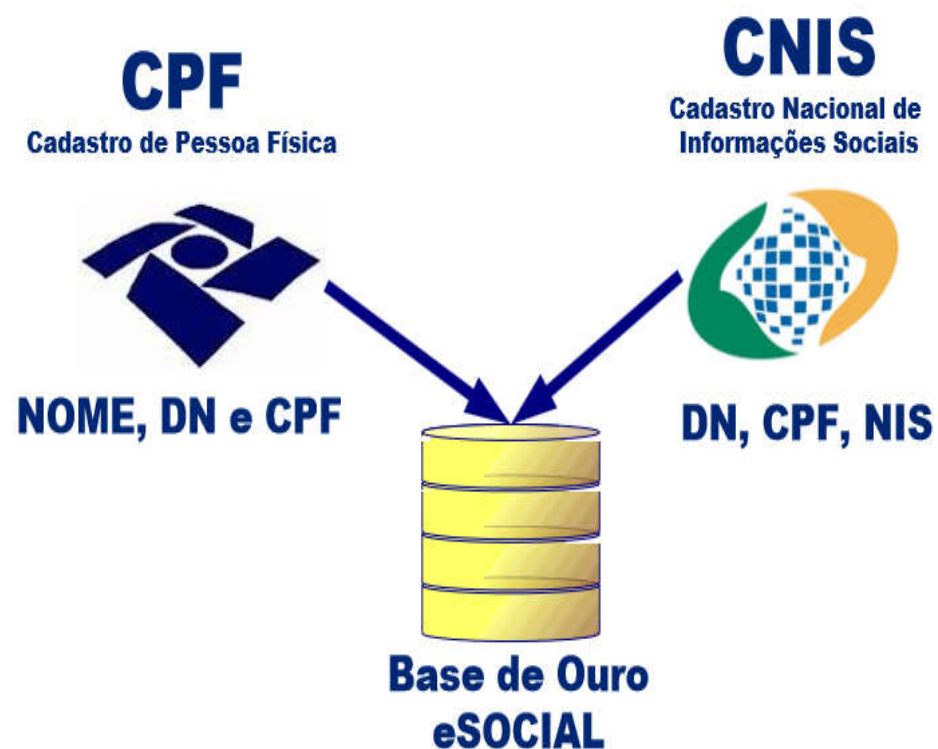
- Criar rotinas dos eventos;
- Criar novos atributos nas tabelas;
- Criar integração com o CNIS;
- Criar funcionalidade de Gestão.



# Etapas da Implantação

## Sanear base de dados

O eSocial realiza validações cadastrais com informações do CPF e do CNIS com a base do órgão, o que torna necessário o saneamento da base do SIAPE antes do início das operações.



# Etapas da Implantação

Sanear base  
de dados

As inconsistências encontradas na Consulta Qualificação Cadastral - CQC serão tratadas pelos atores:

- Órgão Central;
- Órgãos setoriais;
- Órgãos seccionais (UPAGs);
- Beneficiários de créditos.



# Etapas da Implantação

## Definir processo de trabalho

Com a implantação do eSocial um novo processo de trabalho surge para a gestão de pessoas no Executivo Federal.

O órgão central do SIPEC, os setoriais e os seccionais atuam em conjunto na prestação das informações.



## Etapas já realizadas

Demanda aberta



Obter solução de integração

Diagnóstico



Evoluir SIAPE

CQC



Sanear base de dados

Mapeado



Definir processo de trabalho



## Etapas já realizadas

A solução de integração deverá permitir:

- Controle dos prazos;
- Transferência das informações;
- Acompanhamento dos resultados;
- Correção das pendências;
- Gestão em ambiente web.



## Etapas já realizadas

As evoluções do SIAPE permitirão:

- O registro de indicadores para o eSocial nas tabelas;
- Validações em atributos relacionados às críticas do CNIS.





## Etapas já realizadas

Sanear base  
de dados

A Consulta Qualificação Cadastral apresentou o seguinte resultado:

	QUANTIDADE	QTDE ERROS	% ERROS
<b>BASE SIAPE TOTAL</b>	1.040.204	121.130	12%
<b>PROCESSADOS</b>	991.012	120.622	12%
<b>REJEITADOS</b>	49.192	508	1%



## Etapas já realizadas

Sanear base  
de dados

REJEITADOS		
TIPO DE ERRO	QUANTIDADE	AÇÃO
NIS inválido	466	Corrigir cadastro no Siape e reprocessar
NOME inválido	42	

## Etapas já realizadas

Sanear base  
de dados

PROCESSADOS		
TIPO DE ERRO	QUANTIDADE	AÇÃO
Data de Nascimento diverge da existente no CNIS	24.609	Atualizar o Cadastro NIS da CAIXA – Utilizar Cadastro NIS Empresa pelo Conectividade Social ou uma agência da CAIXA ou Atualizar o Cadastro NIS em uma agência do Banco do Brasil.
CPF diverge do existente no CNIS	35.520	
CPF não preenchido no CNIS	42.052	

## Etapas já realizadas

Sanear base  
de dados

PROCESSADOS		
TIPO DE ERRO	QUANTIDADE	AÇÃO
NIS inconsistente	8.495	Atualizar NIS no INSS – Ligar 135 para agendar atendimento;
NIS com óbito no CNIS	335	

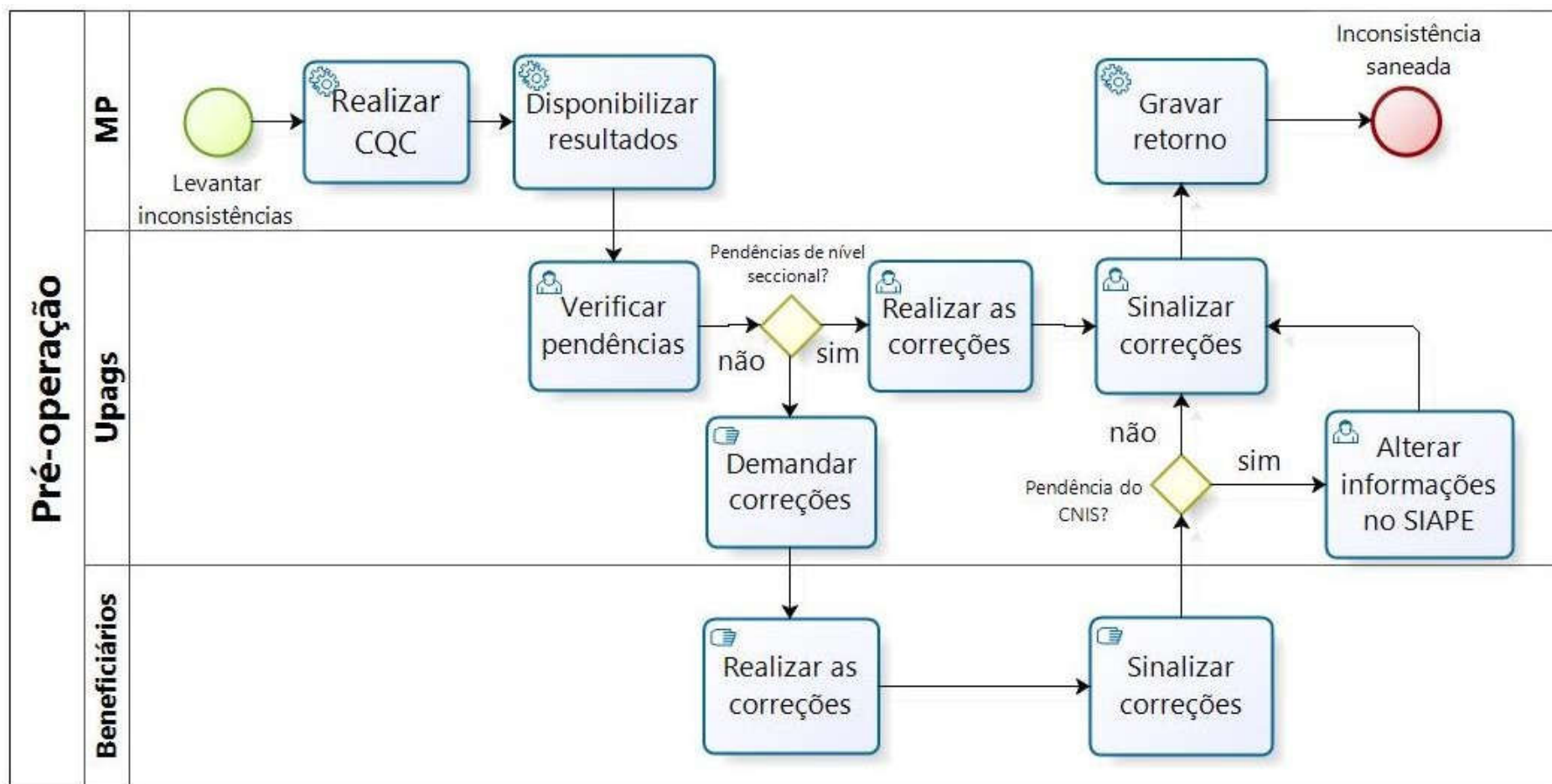
## Etapas já realizadas

Sanear base  
de dados

PROCESSADOS		
TIPO DE ERRO	QUANTIDADE	AÇÃO
CPF não consta no Cadastro CPF	2	Procurar Conveniadas da RFB: Correios, Banco do Brasil . Antes de procurar uma unidade de atendimento, sugerimos utilizar a opção “Alteração de Dados Cadastrais no CPF “ no <a href="http://idg.receita.fazenda.gov.br/interfaced/cidadao">http://idg.receita.fazenda.gov.br/interfaced/cidadao</a>
CPF NULO no Cadastro CPF	0	
CPF CANCELADO no Cadastro CPF	78	
CPF SUSPENSO no Cadastro CPF	367	
Data de Nascimento diverge da existente no Cadastro CPF	1.268	
NOME diverge do existente no Cadastro CPF	7.896	

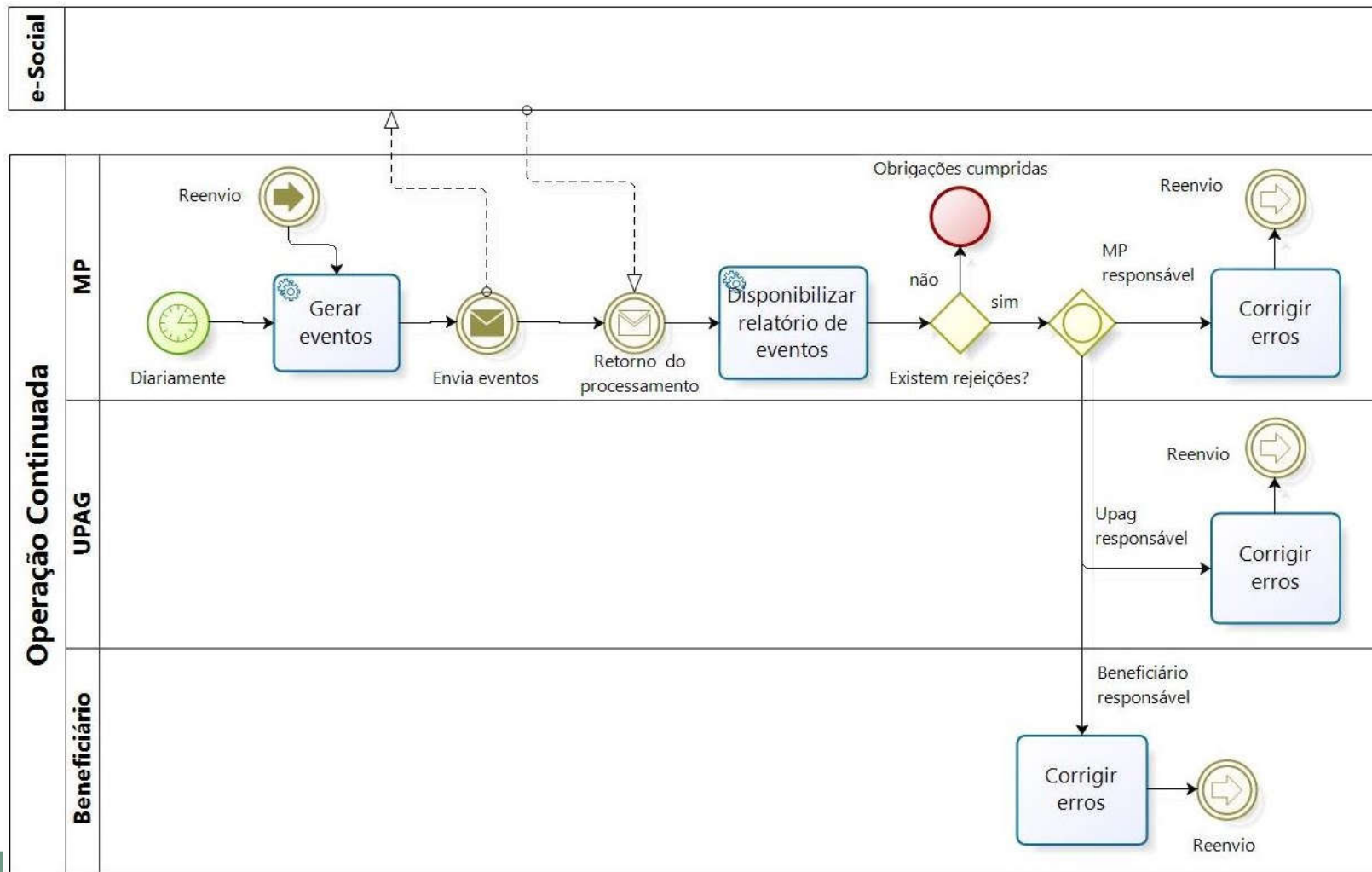
Definir processo de trabalho

# Etapas já realizadas – processos mapeados



# Etapas já realizadas – processos mapeados

Definir processo de trabalho



## Responsabilidades

A responsabilidade pelas informações junto ao eSocial é do **Dirigente do Órgão ou Entidade.**

O MP realizará a **transmissão**, o que gera a necessidade de emissão de procuração eletrônica junto a Receita Federal ou CEF.





# Responsabilidades

## Regra de Validação de Assinatura de Eventos

Pessoa Jurídica  
Órgão Público  
com procuração  
RFB

O sistema verifica:

- 1º) na base de dados do CNPJ se a inscrição do assinante é válida;
  - 2º) se tem procuração eletrônica RFB;
  - 3º) se o assinante possui Procuração Eletrônica outorgada pelo órgão público informado no evento;
  - 4º) qual o perfil de acesso da procuração eletrônica (conforme tabela constante do item 8.2.1 do MOS v.2.4);
  - 5º) se o evento que está sendo enviado se enquadra no perfil de acesso daquela Procuração Eletrônica.
- Caso afirmativo, o evento será aceito.

# Responsabilidades

## Regra de Validação de Assinatura de Eventos

Pessoa Jurídica  
Órgão Público  
com procuração  
CAIXA

O sistema verifica:

- 1º) na base de dados do CNPJ se a inscrição do assinante é válida;
  - 2º) que NÃO tem procuração eletrônica RFB;
  - 3º) se possui procuração eletrônica CAIXA;
  - 4º) se o assinante possui Procuração Eletrônica outorgada pelo órgão público informado no evento;
  - 5º) qual o perfil de acesso da procuração eletrônica (conforme tabela constante do item 8.2.1 do MOS v.2.4);
  - 6º) se o evento que está sendo enviado se enquadra no perfil de acesso daquela Procuração Eletrônica.
- Caso afirmativo, o evento será aceito

## Responsabilidades

Os dados do responsável pelas informações a serem utilizados na transmissão dos eventos, serão obtidos na tabela de UPAG do SIAPE.



## Próximos Passos

MP – Construir solução de integração e demandar a evolução do SIAPE.

Órgãos e Upags - Corrigir inconsistências cadastrais de sua alçada.

Beneficiários dos créditos – Corrigir inconsistências cadastrais de sua alçada.

## Comunicação

Será disponibilizada na página [www.servidor.gov.br](http://www.servidor.gov.br) uma área para a publicação das orientações e informações sobre a implantação do eSocial no SIPEC.

Também serão transmitidas mensagens COMUNICA SIAPE e criação de caixa corporativa.

Carlos Augusto Silva

Coordenador Geral de Gestão de Portifólio de Projetos

[sgp.desis@planejamento.gov.br](mailto:sgp.desis@planejamento.gov.br)



MINISTÉRIO DO  
PLANEJAMENTO,  
DESENVOLVIMENTO E GESTÃO

